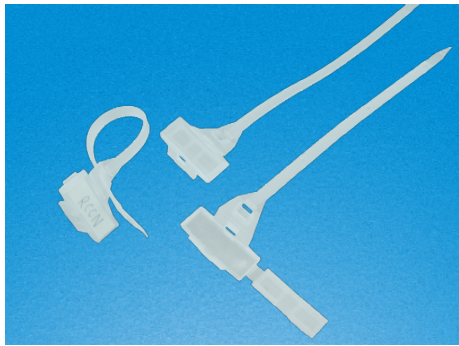


# RCCN 日成GMT型防水标牌扎线带 Marker Cable Tie



材 质：PE(本色)。  
 使用方法：在空白纸上书写标志记号,再将纸片放入扎带前端盒内,起到防水防尘.特合户外或设备有要求使用。

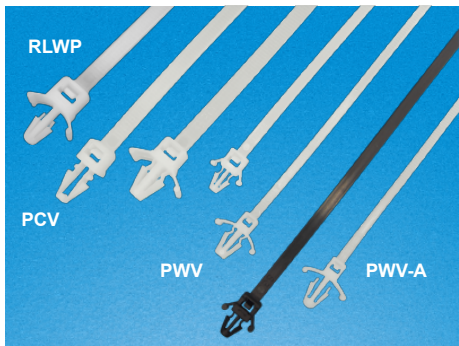


Material : PE(natural).  
 Features: waterproof and ash-resistant

单位/Unit:mm

型号 Item No	长 Length	宽 Width	最大束线径 Max.BundleDia	承受力 MinTensile Strength		包装 Packing
	mm	mm	mm	lbs	kgs	
GMT-160	160	5.0	25	50	22	100

# RCCN 日成插鞘式尼龙扎线带 Push Mount Tie

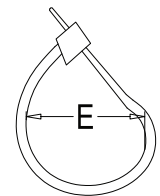
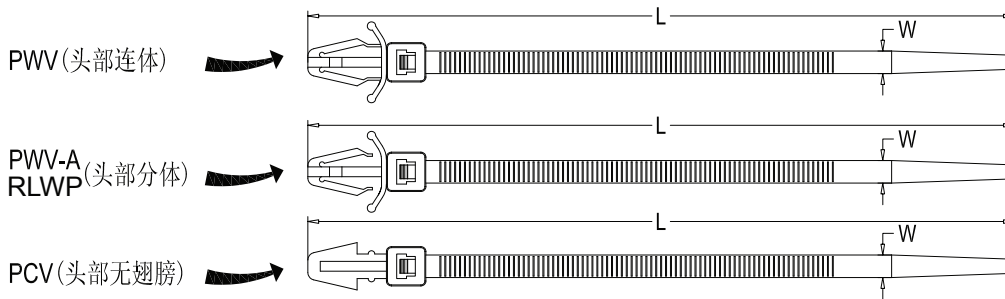


材 质：进口尼龙66(NYLON66)(本色), 防火等级94V-2, 不易老化。  
 使用方法：先将机板挖孔, 扎线带插入孔内, 再将电线束紧即可。  
 适用工业及一般家电产品之电源捆绑及固定用。

备 注：黑色为特殊定做产品,选购时先确认交期。

Material : NYLON66(natural), fireproof UL94 V-2

Note : black come with MOQ and need to check delivery time



说明：包装1000PCS: PWV-110MA/K

单位/Unit:mm

型号 Item No.		孔径 Hole dia.	板厚 Board thickn- ess	长 L Length	宽 W Width	最大束线径 E Max.BundleDia	承受力 MinTensile Strength		包装 Packing	
白色/white	黑色/Black	∅ mm	mm	mm	mm	mm	lbs	kgs		
<b>PWV-A(头部分体/Head separated)</b>										
PWV-110MA	PWV-110MBA	4.8	2.4	110	2.5	28	18	8.1	100pcs	
<b>PWV(头部连体/Head connecting)</b>										
PWV-110M	PWV-110MB	4.8	2.4	110	2.5	28	18	8.1		
PWV-130IA	PWV-130IBA	4.0	2.0	130	3.2	28	30	14.0		
PWV-130M	PWV-130MB	4.8	2.4	130	2.5	28	18	8.1		
PWV-130ST	PWV-130STB	6.4	3.2	135	4.8	25	50	22.2		
PWV-170ST	PWV-170STB	6.4	3.2	175	4.8	38	50	22.2		
PWV-190ST	PWV-190STB	6.4	3.2	202	4.8	45	50	22.2		
<b>PCV(头部无两边突出/Head without baffle)</b>										
PCV-130I	PCV-130IB	5.2	2.8	130	3.2	28	30	14.0		
PCV-150I	PCV-150IB	5.2	2.8	150	3.6	32	30	14.0		
PCV-200ST	PCV-200STB	6.3	3.6	200	4.8	46	50	22.2		
<b>RLWP(头部分体/Head separated)</b>										
RLWP1S	RLWP1SB	4.7	4.0	130	4.8	25	50	22.2		
RLWP1.5S	RLWP1.5SB	4.7	4.0	170	4.8	38	50	22.2		
RLWP2S	RLWP2SB	4.7	4.0	200	4.8	45	50	22.2		
RLWP1S-D	RLWP1SB-D	4.7	2.4	130	4.8	25	50	22.2		
RLWP1.5S-D	RLWP1.5SB-D	4.7	2.4	170	4.8	38	50	22.2		
RLWP2S-D	RLWP2SB-D	4.7	2.4	200	4.8	45	50	22.2		
RLWP1S-C	RLWP1SB-C	6.4	2.7	130	4.8	25	50	22.2		
RLWP1.5S-C	RLWP1.5SB-C	6.4	2.7	170	4.8	38	50	22.2		
RLWP2S-C	RLWP2SB-C	6.4	2.7	200	4.8	45	50	22.2		